

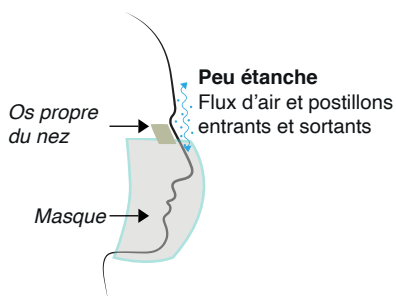


# AVOIR UN MASQUE C'EST BIEN... BIEN VOIR AVEC UN MASQUE C'EST ENCORE MIEUX !



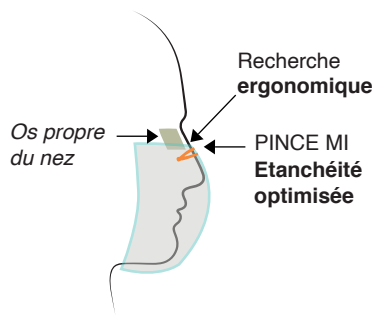
## PORT D'UN MASQUE

### SANS PINCE MI



## PORT D'UN MASQUE

### AVEC PINCE MI\*



\* PINCE MI n'est pas un pince-nez. Il n'obstrue pas les narines. On peut toujours respirer par le nez.

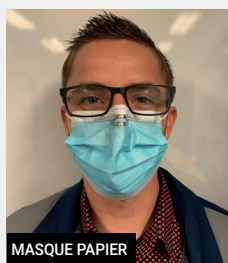
## PINCE MI EST

- TRÈS LÉGER
- ERGONOMIQUE
- ENDURANT
- 100% RECYCLABLE
- INOXYDABLE

QUE L'ON PORTE DES LUNETTES DE VUE OU DE SÉCURITÉ  
LA BUÉE S'INVITE SUR LES VERRES ET PERTURBE LA VISION...  
... NOUS AVONS LA SOLUTION : **PINCE MI**

## PINCE MI C'EST

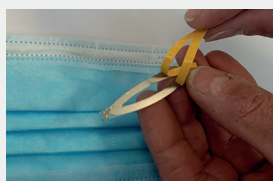
- + ÉTANCHÉITÉ
- BUÉE
- CONTACT MAIN/VISAGE
- + EFFICACITÉ :  
Moins de masques baissés sous le nez
- + CONFORT
- + MAINTIEN



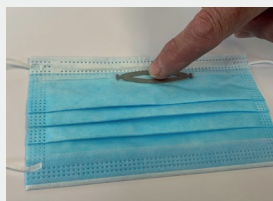
### PINCE MI «ADHÉSIF» (Jetable)

SOLUTION ADHÉSIVE POUR MASQUES EN PAPIER, CHIRURGICAUX ET SUR CERTAINS MASQUES EN TISSU ( SELON LA MATIÈRE)

En fonction de la matière des masques, des conditions d'utilisations, Pince Mi Adhésif peut parfois être repositionné sur plusieurs masques. Nous ne garantissons qu'un seul collage



1. Ôter la protection du film autocollant du PINCE MI



2. Coller le PINCE MI à l'avant du masque, sur la partie haute



3. Préformer PINCE MI à l'aide de votre doigt

4. Installer le masque.  
Adapter le PINCE MI à la forme de votre nez.



Fabriqué par **SMG** 60650 SAINT-PAUL - FRANCE

Distribué par DU PASSÉ AU PRÉSENT - 60650 SAINT PAUL - SIRET 489 913 046 00038